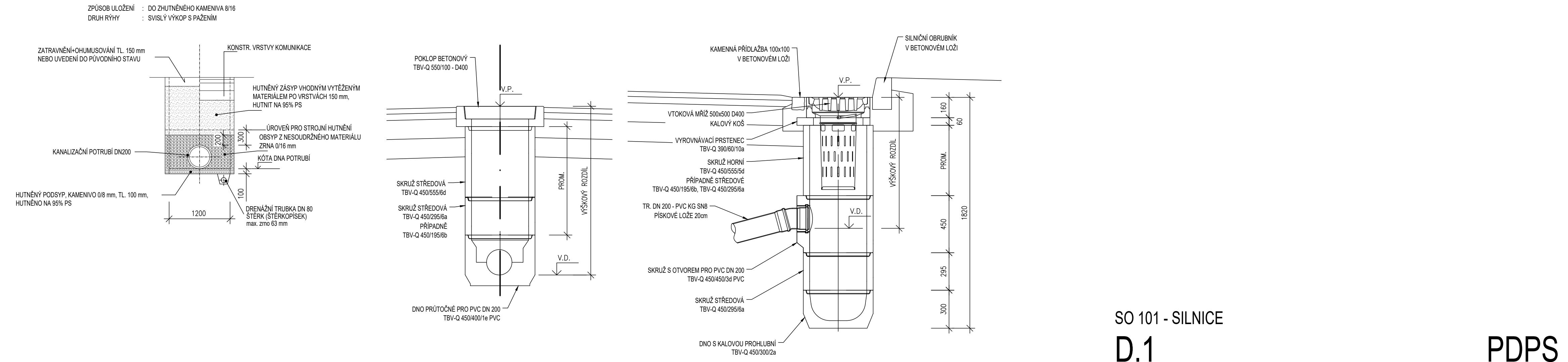


PŘÍČNÝ ŘEZ POTRUBÍM M 1:50 REVIZNÍ ŠACHTA M 1:20 ŠACHTA DEŠŤOVÉ KANALIZACE M 1:20



ČÍSLO ŠACHTY	KÓTA MŘÍŽE V.P.	KÓTA KANALIZACE V.D.	VÝŠKOVÝ ROZDÍL	DÉLKA POTRUBÍ
Š1 REVIZNÍ	319.30	318.30	1.00	20.00
Š2 REVIZNÍ	318.98	317.72	1.26	9.00
Š3 VPUSŤ	318.87	317.84	1.03	6.00
Š4 VPUSŤ	318.80	317.77	1.03	2.00
Š5 VPUSŤ	318.43	317.40	1.03	9.00
Š6 HOR. VPUSŤ	318.90	318.56	0.34	9.00
suma				55.00

POZNÁMKA:

- SKLADEBNOU VÝŠKU ULIČNÍCH VPUSŤÍ UPRAVIT POČTEM POUŽITÝCH DÍLCŮ S OHLEDEM NA HLOUBKU ULOŽENÍ KANALIZACE A NIVELETU
- NESPECIFIKOVANÉ DETAILY BUDOU PŘEDVEDENY DLE ZÁSAD VZOROVÝCH LISTŮ A TECHNICKÝCH PODMÍNEK STAVEB POZEMNÍCH KOMUNIKACÍ

SO 101 - SILNICE

D.1

Souřadnicový systém: S - JTSK

Výškový systém: Bpv

PDPS

Zhotovitel:

RD SÚS JmK - PK OSSENDORF+Linio Plan+Rušar mosty

Vedoucí konsorcia: PK OSSENDORF s.r.o.

Číslo smlouvy objednatele: 782/2018

Vedoucí projektant:	Ing. Jaromír RUŠAR		
Zodpovědný projektant:	Ing. Květoslav RUŠAR		
Vypracoval:	Ing. Tomáš KNOBLOCH		
Kontroloval:	Ing. Radoslav HOLÝ		
Kraj:	JIHOMORAVSKÝ	Datum:	11 / 2022
Zadavatel:	SPRÁVA A ÚDRŽBA SILNIC JIHOMORAVSKÉHO KRAJE	Formát:	6 A4
Název akce:	III/37720 ČERNÁ HORA, MOST 37720-1	Měřítko:	1:200, 50, 20
	SO 101 - SILNICE	Účel:	PDPS
Název přílohy:	DEŠŤOVÁ KANALIZACE	Čís. zakáz.:	71 - 2021
		Archivní čís.:	25 - 2021
		Čís. soupravy:	Čís. přílohy: 2.ch